



设计规范

CAAC: AC-137-CA-2015-01
 CAAC: AC-137-CA-2015-03
 SAC: GB/T 7256
 ICAO: 附件14, 卷I
 IEC: TS 61827
 FAA: AC 150/5345-46
 FAA: EB NO. 67
 NATO: STANAG 3316

应用范围

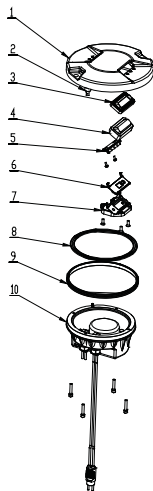
设置在跑道末端且垂直于跑道轴线的一组灯具

特点

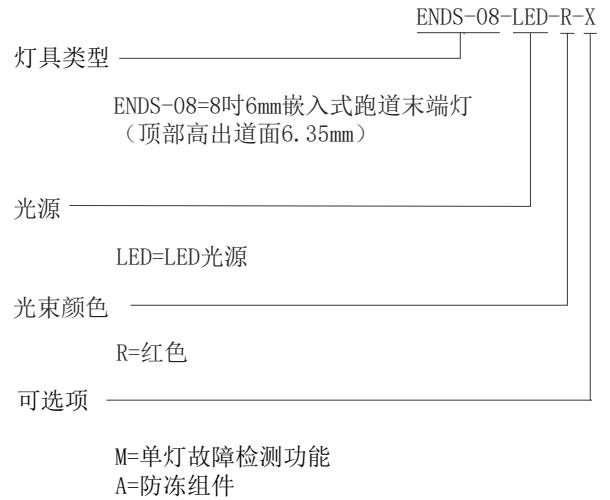
- LED的长寿命、节能, 免维护等, 为客户带来极大的经济利益;
- 独特的棱镜结构及制造工艺, 光学效能卓越;
- 严格的LED色彩管理, 保证出光颜色的一致性;
- 灯具的调光曲线与卤素灯具变化一致, 满足FAA要求;
- 优秀的驱动电路及热管理方案, 大大提高灯具的可靠性和寿命;
- 大于0.9的功率因素, 能最低程度的减少电网干扰;
- 可选的单灯故障检测功能可在LED损坏的时候模拟卤素灯开路;
- 特殊设计的灯具结构, 灯具凸出地面高度仅有6.3毫米;
- 灯具上盖出光面平坦, 不易积水, 出光效率高;
- 灯具上盖采用等强度设计和锻造工艺, 机械性能好、承载能力及抗冲击能力强;
- 灯具上盖圆滑无尖锐棱角, 保护飞机轮胎不受伤害;
- 灯具主体选用特殊高传导铝合金材料, 灯具具有良好的散热性能;
- 灯具主体为耐腐蚀铝合金且表面采用特殊阳极氧化工艺处理, 所有紧固件均为不锈钢制品, 适用于各种恶劣环境;
- 高精度的零部件加工, 保证了灯具的全方位的质量和精度;
- 灯具整体防护等级达到IP68, 可承受138KPa的内压或飞机冲击窗口形成的水压;
- 零部件模块化设计且通用, 适用于各类8英寸LED嵌入式跑道灯具(6mm), 有效降低备品备件库存。

结构

1. 上盖
2. 温控开关
3. 棱镜密封套
4. 棱镜
5. LED光源组件
6. 棱镜垫片
7. 棱镜压板
8. 灯体密封圈
9. 灯具密封圈
10. 内盖组件



订购方法



* 订购时, 请详细描述灯具的安装方式
 备品备件及附件需另行订购并提供订购号

安装方式

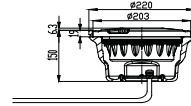


图1. 8吋浅桶底座安装

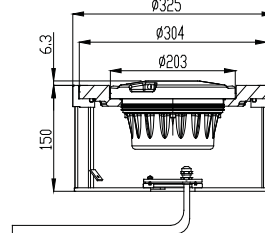


图2. 利用12吋/8吋过渡圈
 安装在12吋浅桶底座上

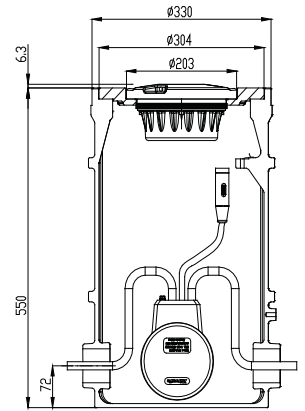
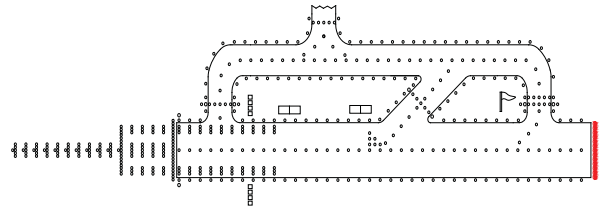


图3. 利用12吋/8吋过渡圈
 安装在12吋深桶底座上

* 详细安装信息参见产品使用说明书

■ ENDS-08-LED

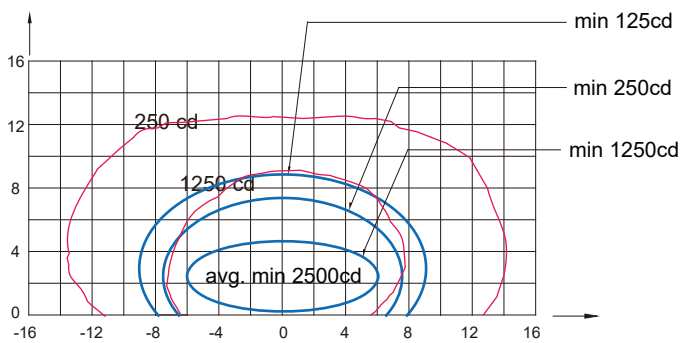
■ LED嵌入式跑道末端灯(8英寸, 6mm)



技术参数

功率: 18VA
功率因数: ≥ 0.9

配光



跑道末端灯(红光), ICAO 图A2-8, FAA L-850D

| 应用范围 | | 主光束角 | | 颜色 | 要求最小平均光强 cd | 实际平均光强 cd |
|-------|------------------------|---------------|-----------------------------|----|-------------|-----------|
| | | 水平 | 垂直 | | | |
| 跑道末端灯 | ICAO 图 A2-8/FAA L-850D | $\pm 6^\circ$ | 0.25° 到 4.75° / 0.2° 到 4.7° | 红 | 2500 | 3034 |

包装数据

2×灯具(不含底座) 包装: 230×230×230 mm³
单净重: 3.65 kg 毛重: 7.59 kg
1×灯具(含8吋浅桶底座) 包装: 250×250×185 mm³
单净重: 6.1 kg 毛重: 6.5 kg

备品备件

| 结构号 | 零部件名称 | 订购号 | 描述 |
|-----|---------|-------------------------|------------------|
| 3 | 棱镜密封套 | 43117 | 透镜密封套(61×28)-H6 |
| 4 | 棱镜 | 31158 | 透镜(61×28)-H6 |
| 5 | LED光源组件 | 932053 -ENDS-R (RCL) | LED光源组件-末端-红(8寸) |
| 6 | 棱镜垫片 | 43316 | 棱镜垫片(67×21) |
| 7 | 棱镜压板 | 43241 | 棱镜压板(71×65) |
| 8 | 灯体密封圈 | 41141 | 密封圈137×2 |
| 9 | 灯具密封圈 | 41107 | 密封带(标准型) |

附件

| 序号 | 订购编号 | 描述 |
|----|-------------|--------------------|
| 1 | SB-08 | 浅桶底座(8英寸) |
| 2 | SB-12 | 浅桶底座(12英寸) |
| 3 | DB-12 | 深桶底座(12英寸) |
| 4 | AR-12/08 | 12吋-8吋过渡圈 |
| 5 | 951101 | 8吋灯具提手 |
| 6 | ITF-025-066 | 25W隔离变压器 |
| 7 | REC7 | 模压式次级电缆连接器 Style 7 |