



设计规范

CAAC: AC-137-CA-2015-07
 ICAO: 附件14, 卷I
 ICAO: 机场设计手册, 第4及第6部分
 FAA: AC 150/5345-28
 NATO: STANAG 3316

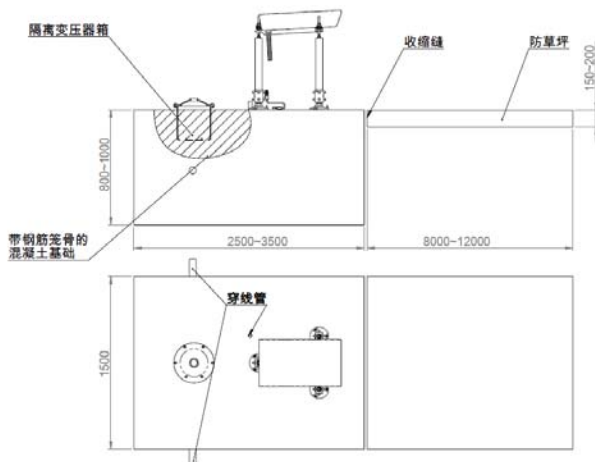
应用范围

安装在跑道左侧为准备着陆的飞行员提供目视精密进近航道指示的助航灯光装置。

特点

- 灯具配光、颜色均满足ICAO附件十四的要求；
- 独特的光学系统设计，PAPI红白过渡表现优越且过渡线平直；
- 光学零件自定位设计，更换光学元器件及灯泡等不用重新校正；
- 滤色片采用先进的镀膜工艺，透光率高、镀层牢固、热稳定好。
- 前挡风玻璃内嵌电热丝，能消除凝露，不影响灯具出光效果；
- 智能电气控制系统，在出现异常状况时，系统能自动关闭灯光；
- 每个灯具自带一个4位LED数码管，即时高精度显示灯具的仰角角度；
- 单元控制器实现一键操作，操作方便，方便掌握；
- 控制板设置“运行模式”和“校飞模式”，更加方便使用；
- 自带开路监测功能，使系统更可靠，更安全；
- 选配通讯模块，可实现PAPI系统的数据直接上传至监控系统；
- 灯具整体结构紧凑，造型美观，迎风面积小，抗风能力强；
- 灯具主体为耐腐蚀铝合金且表面防腐处理，所有紧固件均为不锈钢制品，适用于各种恶劣环境；
- 铝合金支腿带易折功能，经精密机械加工，符合FAA要求，性能稳定可靠；
- 3个105瓦反光杯灯泡，能耗仅为传统PAPI的一半；
- 灯具整体防护等级达IP65，内部不易结尘；
- 三支腿式水平支撑及高度调节结构，现场安装与调校方便精确；
- 灯具在横向和纵向均设置独立的水平仪，方便安装与维修；

安装方式



*详细安装信息参见产品使用说明书

订购方法

PAPI-300

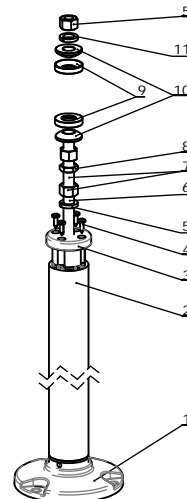
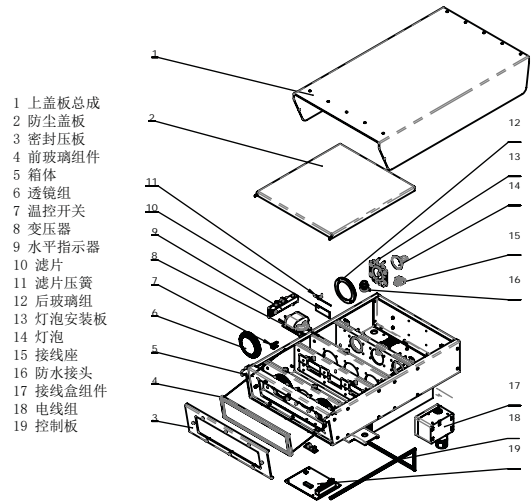
灯具类型

PAPI-300=精密进近航道指示器
 光源=3×105W

供电：一个300瓦/6.6安培的隔离变压器，
 在灯的下方或另外分离处安装。

* 订购时，请详细描述灯具的安装方式和安装高度。
 备品备件及附件需另行订购并提供订购号

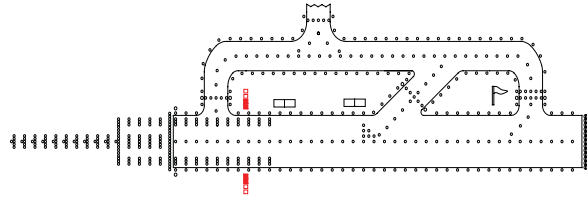
结构



- 1 法兰盘
- 2 支腿
- 3 支腿端盖
- 4 自攻螺钉
- 5 弹簧垫圈
- 6 螺栓
- 7 六角螺母
- 8 六角薄螺母
- 9 球面上垫圈
- 10 球面上垫圈
- 11 波形弹簧垫圈

■ PAPI-300(PDL-620)

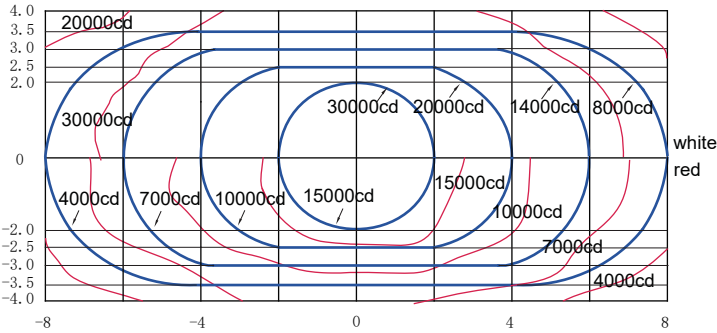
■ 精密进近航道指示器 (PAPI)



光源配置

光源：三个105瓦/6.6安培的Pk30d光源

配光



PAPI的光强分布, ICAO 图A2-23, FAA L-880/L-881

备品备件

箱体

序号	零部件名称	订购号	描述
4	前玻璃组件	961122	前玻璃(315×90)组件
9	水平指示器	ZJ4-481410C	水平指示器
10	滤片	61175	滤片65×23.7×1.1-红色
11	滤片压簧	61127	滤片压簧
14	灯泡	L64339	预聚焦卤素灯泡105W 6.6A
18	电线组件	71802	PAPI 电线组件
19	控制板	961199	控制板-PAPI总成-无监控-08
	箱体密封圈	61152	上箱胶条

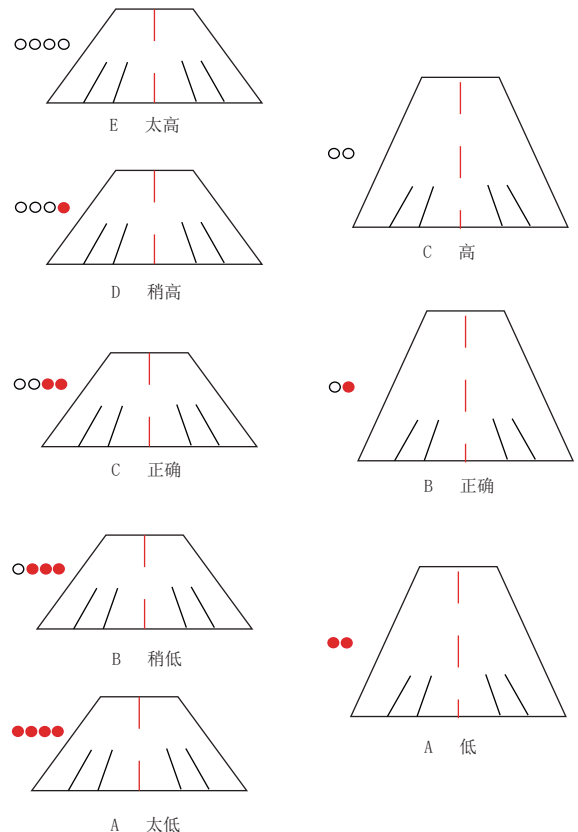
支腿组件

序号	零部件名称	订购号	描述
1	法兰盘	27641	法兰盘165(G2)
2	支腿	46322	支腿(后)

附件

序号	订购编号	描述
1	ITF-300-066	300W隔离变压器
2	TJB-12	隔离变压器箱
3	6119A	PAPI-CAN 转接板

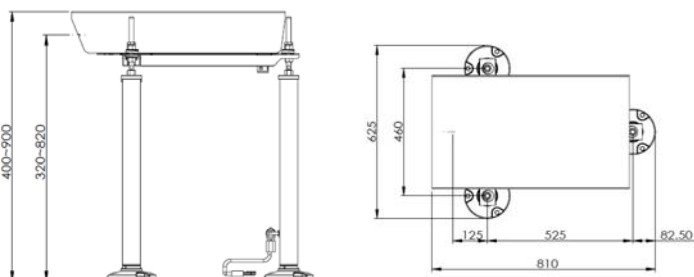
指示说明



包装数据

1×灯具 包装：840×550×270 mm³
 单净重：18.0 kg 毛重：18.77 kg
 12×支腿+12×法兰盘 包装：840×550×270 mm³
 净重：28.2 kg 毛重：28.5 kg

外形尺寸



* 产品单页不定期更新, 恕不另行通知

PAPI-300

2

2