



■ PAPI-LED

■ LED精密进近航道指示器 (PAPI)

设计规范

ICAO: 附件14, 卷I
 ICAO: 机场设计手册, 第4及第6部分
 FAA: AC 150/5345-28
 CAAC: MH5001
 CAAC: AC-137-CA-2015-01-R1
 CAAC: AC-137-CA-2015-07

应用范围

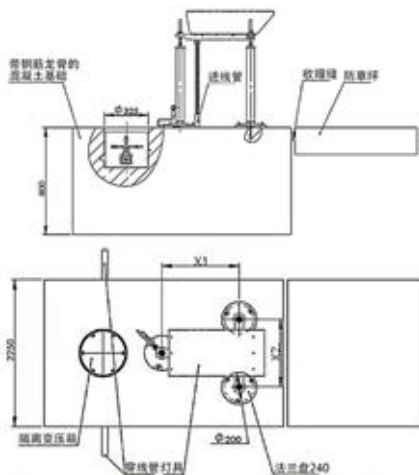
安装在跑道左侧为准备着陆的飞行员提供目视精密进近航道指示的助航灯光装置。

特点

- ① =75C : 55' 57')' (!) &
- ② D5D=
- ③ @8 +&K
- ④ (@8 D5D=
- ⑤ @8
- ⑥ D5D= 5@7AG
- ⑦ : 55
- ⑧ =D* * D5D=
- ⑨ S" (, a
- ⑩ 5* : 55' 57')' (!) &*

● LED在最大光强等级全负荷的工作环境中, 寿命至少为100, 000小时, 光衰不大于30%。

安装方式



安装尺寸	X1	X2
S	500	460
P	525	390

*详细安装信息参见产品使用说明书

订购方法

PAPI - LED - X - X - X

产品类型 —————

PAPI-LED = LED精密进近航道指示器

供电方式 —————

066 = 串联供电, 6. 6A
220 = 并联供电, 220V

安装方式 —————

S 安装尺寸 = 500 * 390 (推荐)
P 安装尺寸 = 525 * 460 (与PAPI-300通用)

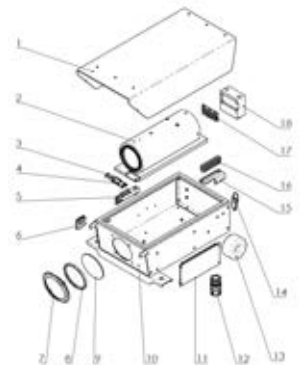
可选项 —————

R = 带远程监视 (CAN通讯, 建议选配)

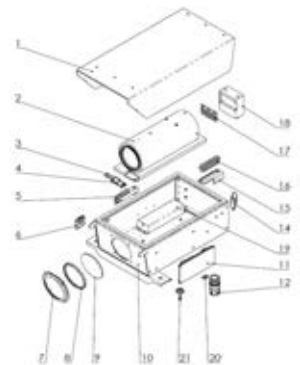
* 订购时, 请详细描述灯具的安装方式和安装高度。备品备件及附件需另行订购并提供订购号

结构

1. 上盖板总成
2. 光学透镜组
3. 横向水平器
4. 数码显示板
5. 纵向水平模块
6. 除雾模块
7. 密封压圈
8. 玻璃密封圈
9. 前玻璃
10. 箱体组件
11. 驱动
12. 软管接头
13. 变压器
14. 搭扣
15. 支架
16. 端子排
17. 光源组件
18. 光源固定座



1. 上盖板总成
2. 光学透镜组
3. 横向水平器
4. 数码显示板
5. 纵向水平模块
6. 除雾模块
7. 密封压圈
8. 玻璃密封圈
9. 前玻璃
10. 箱体组件
11. 驱动
12. 软管接头
13. 变压器
14. 搭扣
15. 支架
16. 端子排
17. 光源组件
18. 光源固定座
19. 开关电源
20. 光控电路板
21. 光控模块

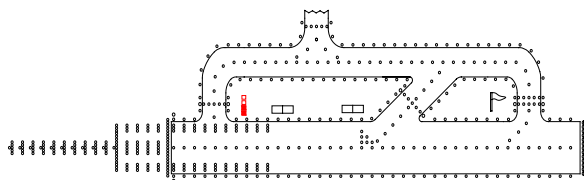


6.6A供电结构

1. 法兰盘
2. 支腿
3. 支腿端盖
4. 自攻螺钉ST5.5
5. 弹簧垫圈 16
6. 螺栓
7. 六角螺母M16
8. 六角薄螺母M16
9. 球面下垫圈
10. 球面上垫圈
11. 波形弹簧垫圈 16



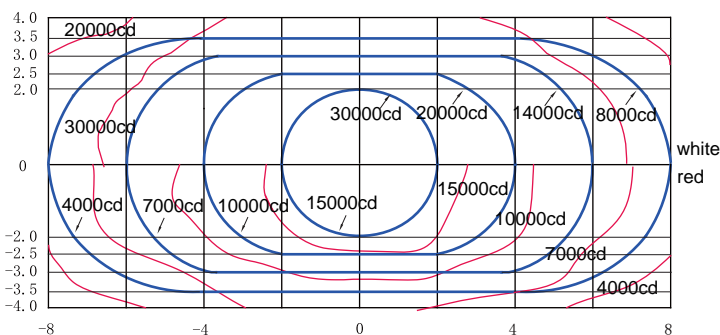
支腿结构



技术参数

灯具型号	环境条件 (灯箱内)	功率	备注
PAPI-LED-066	环境温度 > 55℃, 环境湿度 < 45%	58W	灯具正常运行
PAPI-LED-220	环境温度 < 55℃, 环境湿度 < 45%	64W	额外电加热模块工作
	环境温度 > 55℃, 环境湿度 > 45%	64W	额外除雾模块工作
	环境温度 < 55℃, 环境湿度 > 45%	71W	额外电加热模块 & 除雾模块同时工作

配光



PAPI的光强分布, ICAO 图A2-23, FAA L-880/L-881

应用范围		主光束角		颜色	要求最小光强	实际最小光强
		水平	垂直			
PAPI-LED	ICAO 图A2-23	±2°	±2°	白	30000	81693
				红	15000	15509
	FAA L-880 /L-881	±4°	±2.5°	白	20000	65404
				红	10000	12605
	ICAO 图A2-6	±6°	±3°	白	14000	42597
				红	7000	9461
		±8°	±3.5°	白	8000	16560
				红	4000	7314

包装数据

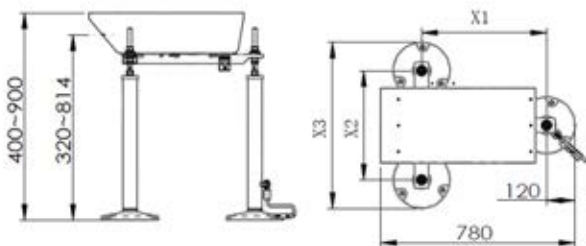
上箱体包装: 1件/箱 上箱体毛重: 35KG/箱

上箱体体积: 780×580×280 mm³

支腿包装: 12件/箱 (含法兰盘) 支腿毛重: 40KG/箱 (含法兰盘)

支腿体积: 835×540×290 mm³

外形尺寸



安装尺寸	X1	X2	X3
安装方式			
S (推荐)	500	390	630
P	525	460	700

备品备件

箱体备品备件

结构号	零部件名称	订购号	描述	数量
4	数码显示板	7911L	角度显示	1
11	驱动	7911D	控制板	1
13	变压器	7912S	环形变压器	1
16	端子排	48522	端子排	2
17	光源组件	979247	LED光源 88*45组件	4
20	光控电路板	7911N	220V供电使用	1
21	光控模块	97911N	220V供电使用	1

支腿备品备件

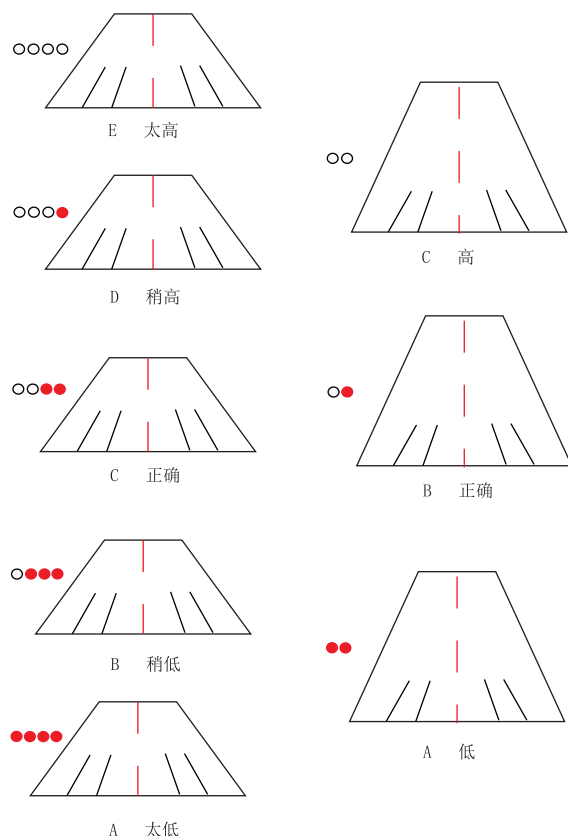
结构号	零部件名称	订购号	描述
1	法兰盘	276A1	法兰盘240 (G2-H35)
2	支腿	46322	支腿(后)

*详细备品备件信息参见产品使用说明书

附件

序号	订购编号	描述
1	TJB-12	隔离变压器箱
2	ITF-100-066	100W隔离变压器
3	HT 70603	A6双芯插头(组件)(扁形高温)

指示说明



* 产品单页不定期更新, 恕不另行通知