

# RELZ-12-LED

## 零积水LED跑道边灯(12英寸 6mm)

CAAC AC-137-CA-2015-01  
CAAC AC-137-CA-2015-03  
SAC GB/T 7256  
ICAO 附件14, 卷 I

IEC TS 61827  
FAA AC 150/5345-46  
FAA EB No. 67  
NATO STANAG 3316

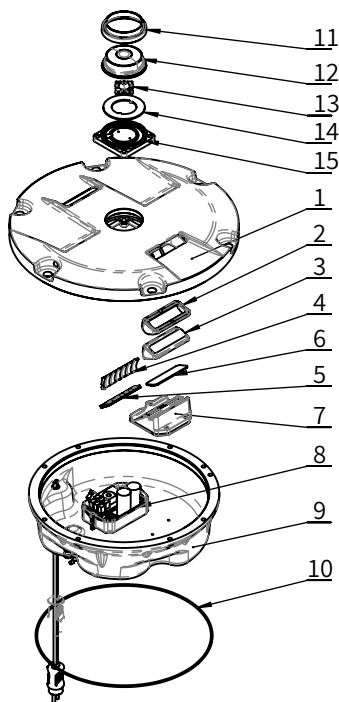


### 特 点

- 灯具系列化设计, 零部件模块化设计, 有效降低备品备件的库存
- 灯具上盖采用铝合金锻造工艺, 强度高, 抗疲劳性好, 兼具优异的防腐和散热性能
- 多层防水密封结构设计的棱镜密封套, 更换便捷
- 低能耗LED光源, 综合寿命 $\geq 100,000$ 小时, 光衰不大于30%
- 严格的LED色彩管理, 确保灯具色度输出高度一致
- 调光曲线符合FAA EB67标准的要求, 灯具的调光特性与传统卤素光源灯具相似
- 灯具整体防护等级IP68, 可承受138KPa的内压或飞行器轮胎冲击窗口产生的水压
- 可选故障检测功能, 可在光源或驱动故障情况下实现灯具故障开路
- 可选配专用防冻组件
- 可通过一组光级编码指令控制调光器, 远程配置回路中灯具的额定光强和加热功能
- 可选全向白色盘旋引导功能

### 结 构

1. 上盖
2. 棱镜密封套
3. 棱镜
4. 反射器
5. LED光源
6. 电阻板
7. 棱镜压板
8. 驱动模块
9. 内盖组件
10. 灯体密封圈
11. 棱镜密封套(全向)
12. 棱镜(全向)
13. LED光源(全向)
14. 电阻板(全向)
15. 棱镜压板(全向)



### 订 购 信 息

RELZ - 12 - LED - XX - XX - XX - X

#### 灯具类型

RELZ = 零积水跑道边灯  
12= 12寸嵌入式灯具

#### 光源

LED=LED光源



#### 光束颜色

CC= 白色 / 白色 ; CY= 白色 / 黄色 ; YC= 黄色 / 白色  
YR= 黄色 / 红色 ; RY= 红色 / 黄色 ; CR= 白色 / 红色  
RC= 红色 / 白色

#### 盘旋引导

C = 白色盘旋引导灯光  
B = 不带盘旋引导功能

#### 插头

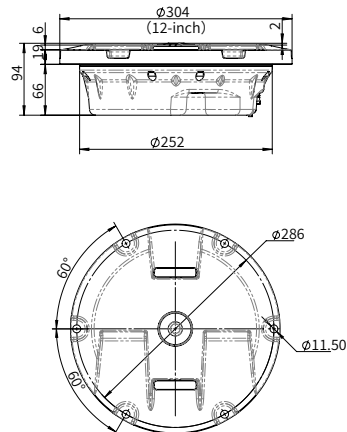
1P = 1个插头

#### 可选项

M = 单灯故障检测功能  
A = 防冻组件

\*订购时, 请详细描述灯具的安装方式  
备品备件及附件需另行订购并提供具体订购号

### 尺 寸



# RELZ-12-LED

## 零积水LED跑道边灯(12英寸 6mm)

### 环境参数

海拔	4500m以下
工作温度	-55°C ~ +55°C
防护等级	IP68
相对湿度	100%
地震基本烈度	VII度

### 电气参数

功率	白白(全向)/65VA, 白黄(全向)/64 白红(全向)/50VA, 红黄(全向)/48
防冻组件(可选)	13VA (2.8 ~ 6.6A下防冻组件功率不变)
功率因素	>0.90
供电方式	2.8A ~ 6.6A

### 配光

执行标准	主光束角度		颜色	要求 主光束 平均光强 (cd)	实际 主光束 平均光强 (cd)
	水平	垂直			
ICAO 图A2-9	±5.5° 内倾3.5°	0°到7°	白	10000	11816
			黄	4000	5234
			红	1500	2211
ICAO 图A2-10	±6.5° 内倾3.5°	0°到7°	白	1000	11220
			黄	4000	5583
			红	1500	2110

### 包装参数

数量	1×灯具(不含底座)/纸箱
包装尺寸	330×330×150mm <sup>3</sup>
净重	9.0kg
毛重	9.7kg

### 隔离变压器选型

隔离变压器选型时,需综合考虑灯具功率、二次电缆功率损耗、灯具电加热功能(如有)功率和单灯监控装置(如有)功率

\*环境温度20°C时,6.6A下,二次电缆损耗,按2.5mm<sup>2</sup>大约0.6W/m,4mm<sup>2</sup>大约0.38W/m计算

\*对于带电加热功能的灯具,应注意正常情况下其在2.8A-6.6A下电加热功率是不变的

\*如需接入单灯监控装置,应注意单灯监控装置在2.8A-6.6A下的功率特性

### 备品备件

结构号	零部件名称	订购号	描述
2	棱镜密封套	43123	棱镜密封套 65×26×H5.2
3	棱镜	3115D	棱镜 65×26×H5.2
4	反射器	3205K-L	反射器-F3.5-6-H15-L
		3205K-R	反射器-F3.5-6-H15-R
5	LED光源	7927N-RELZ-C	LED光源-RELZ-C 白色
		7927N-RELZ-R	LED光源-RELZ-R 红色
		7927N-RELZ-Y	LED光源-RELZ-Y 黄色
6	电阻板	791B4	电阻板 62×18
		4666D	垫片 62×21×1.6
8	驱动模块	9791AX-I-3W	整合驱动1P3W
		9791AX-I-3W-A	整合驱动1P3W 含加热
		9791AX-MF-3W	整合驱动1P3W 含开路
		9791AX-MF-3W-A	整合驱动1P3W 含开路 含加热
		9791AX-1-2W	整合驱动1P2W
		9791AX-1-2W-A	整合驱动1P2W 含开热
		9791AX-MF-2W	整合驱动1P2W 含开路
		9791AX-MF-2W-A	整合驱动1P2W 含开路 含加热
10	灯体密封圈	41135	O型密封圈 228.27×2.62
11	棱镜密封套	43121	全向棱镜密封套 Ø55
12	棱镜(全向)	3111A	全向棱镜(LED 0-15°)
13	LED光源 (全向)	79266-C	LED光源 22.5×22.5 白色
		31187	LED前透镜(全向) 22.5×22.5
14	电阻板(全向)	791B5	电阻板 Ø55
		43319	棱镜垫片 Ø59
15	棱镜压板 (全向)	4321D-12	12寸全向棱镜压板60×60
		4321D-12-A	12寸全向棱镜压板60×60A

### 附件

序号	订购号	描述
1	SB-12	浅桶底座(12英寸)
2	41115	12寸底座O型密封圈
3	51121	12寸灯具提手
4	ITF-XXX-066	隔离变压器
5	REC7	模压式次级电缆连接器 Style7